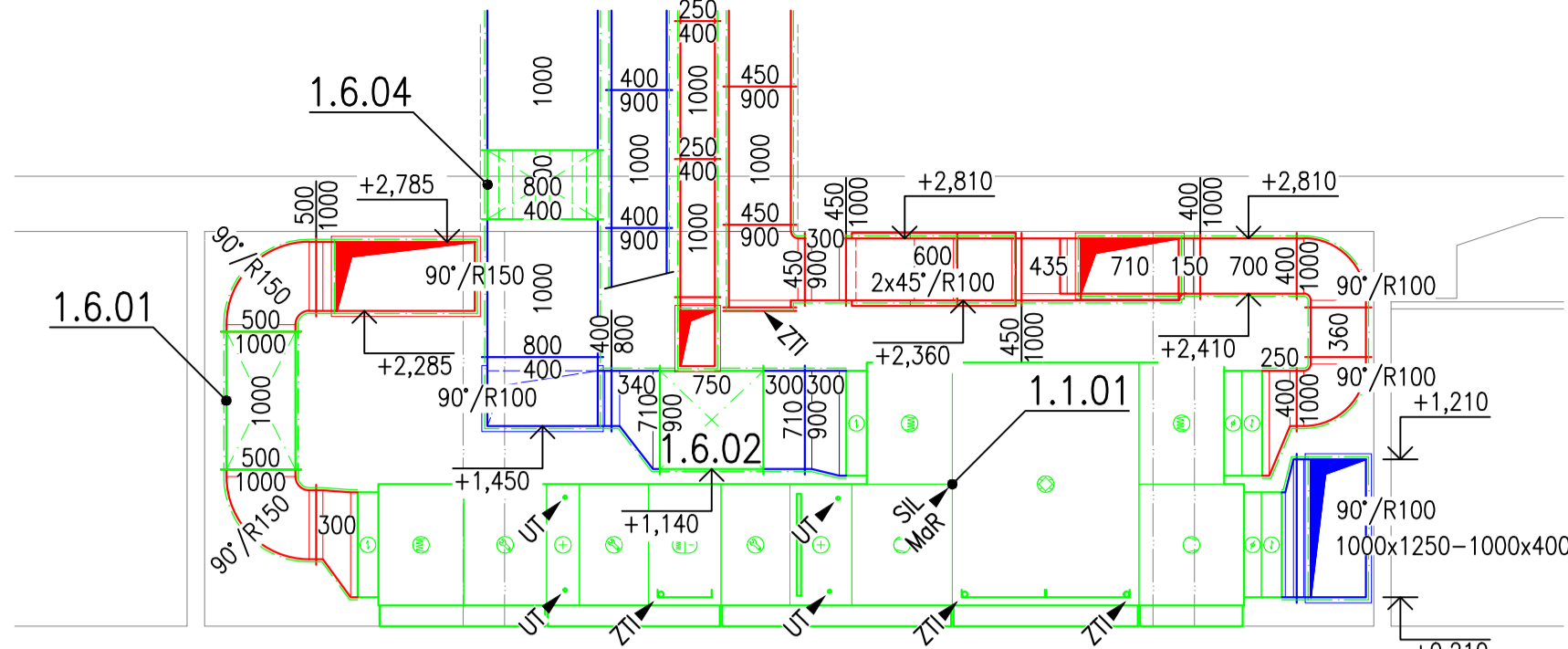
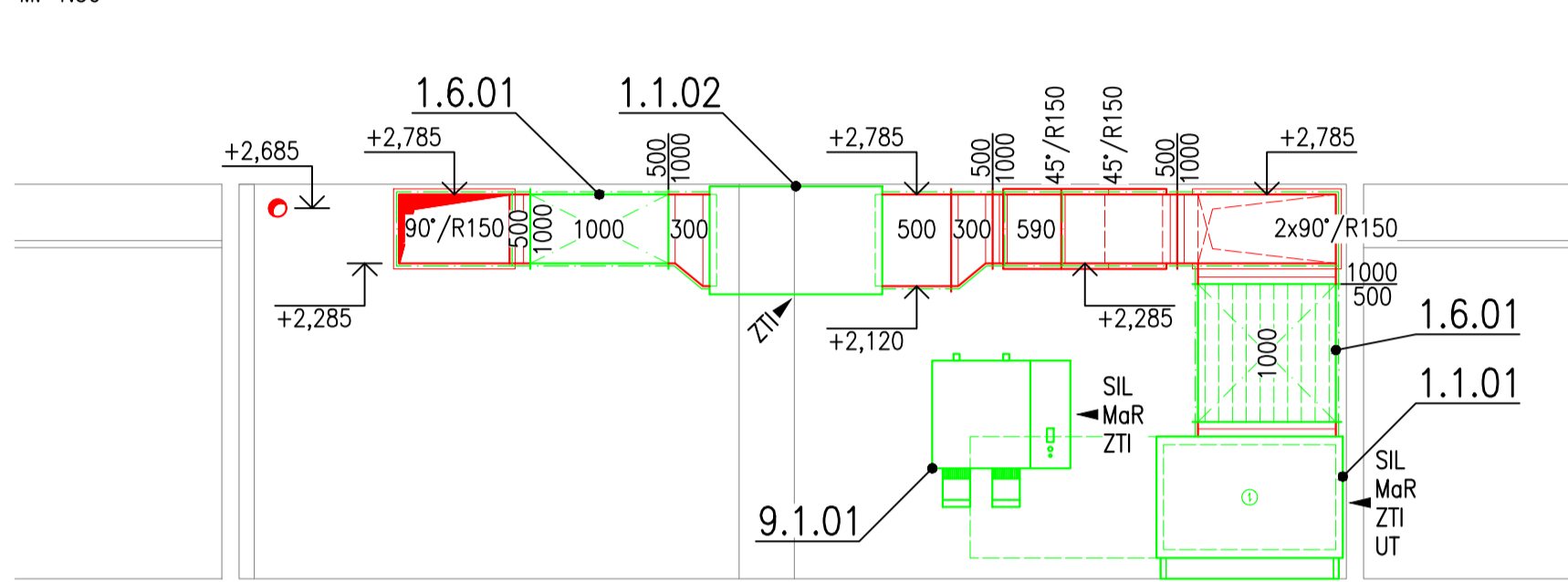


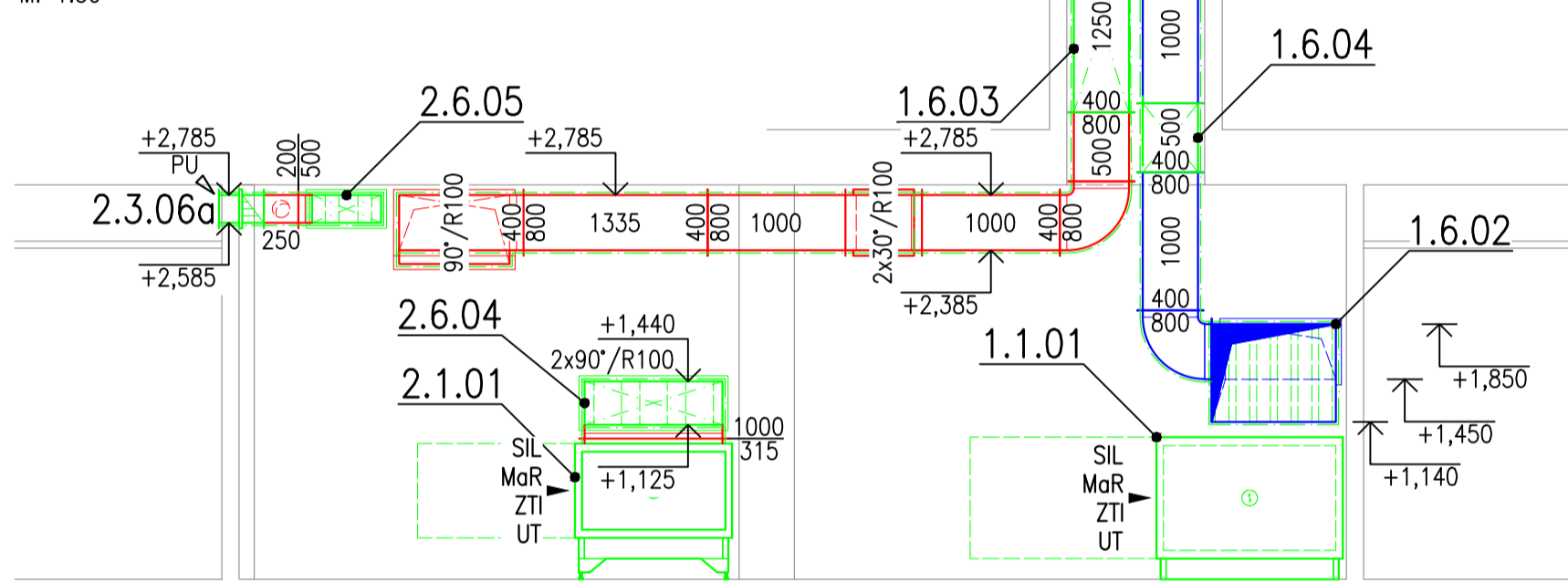
ŘEZ 1 - 1  
M: 1:50



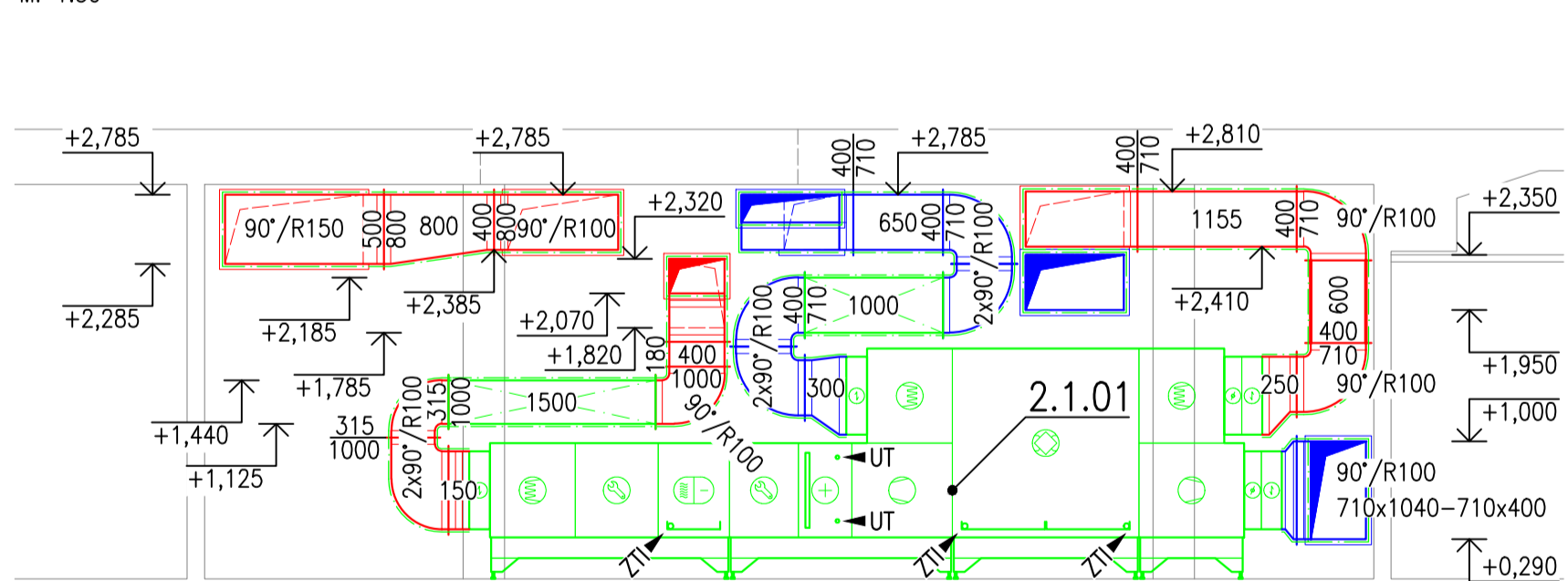
ŘEZ 2 - 2  
M: 1:50



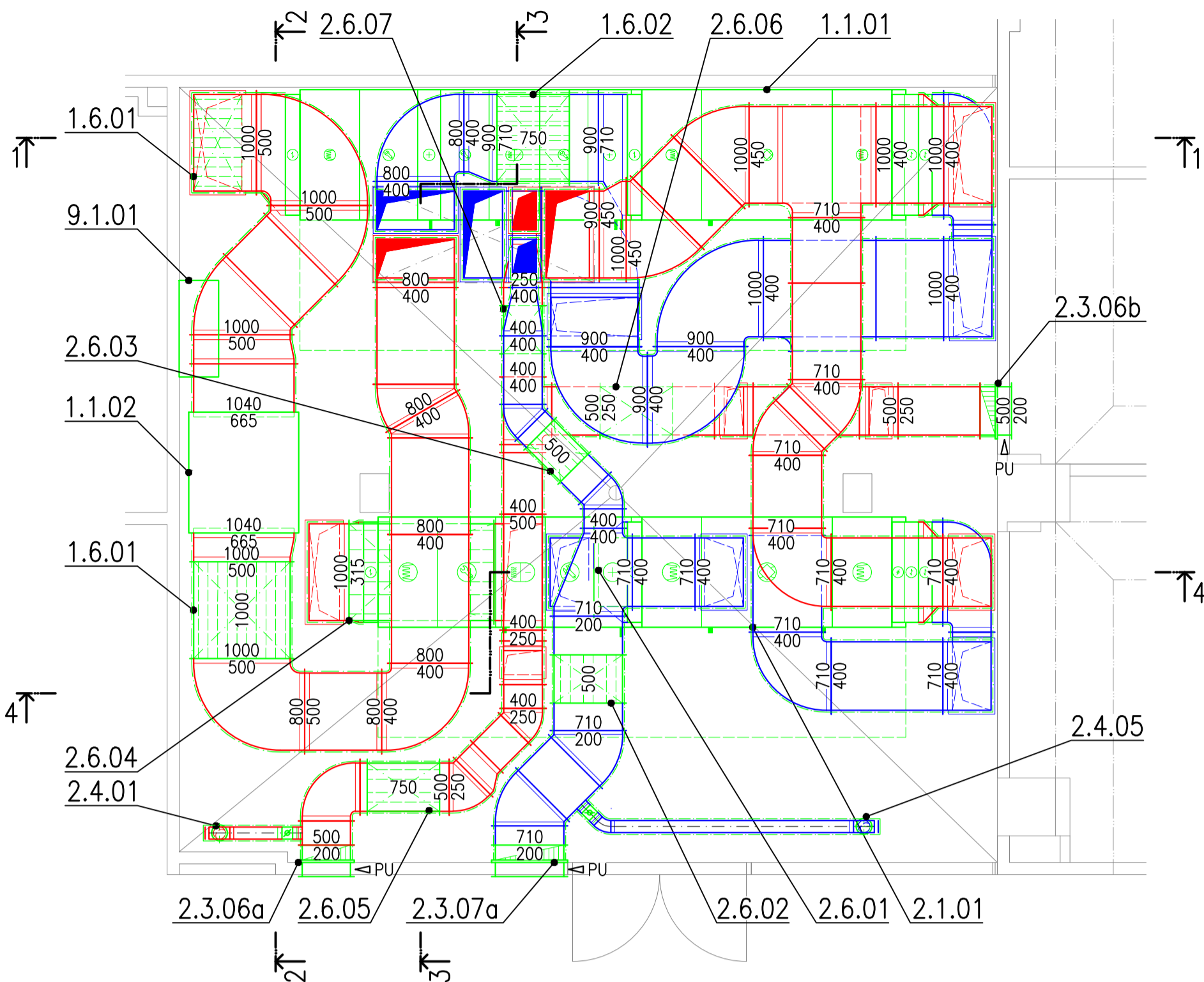
ŘEZ 3 - 3  
M: 1:50



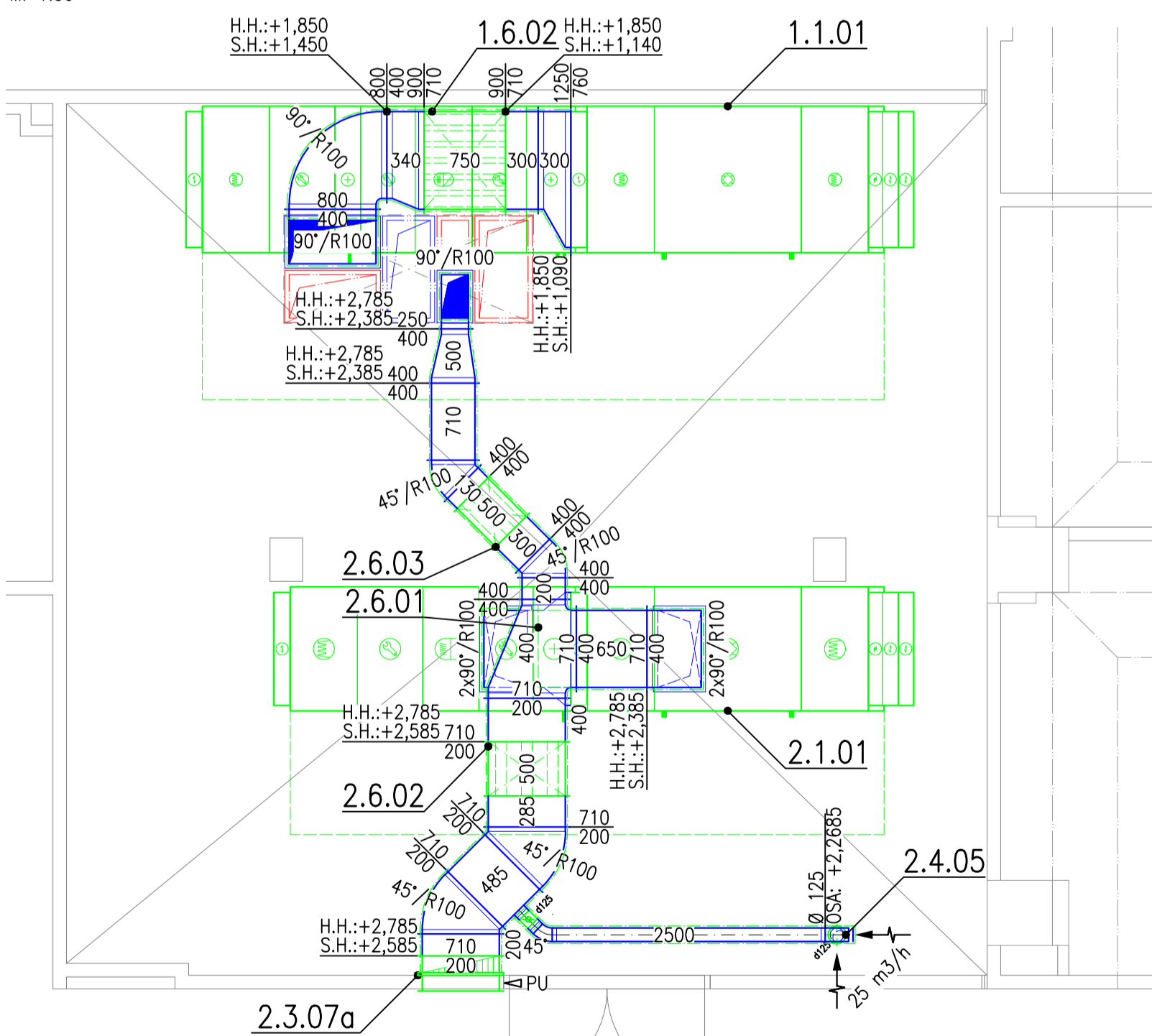
ŘEZ 4 - 4  
M: 1:50



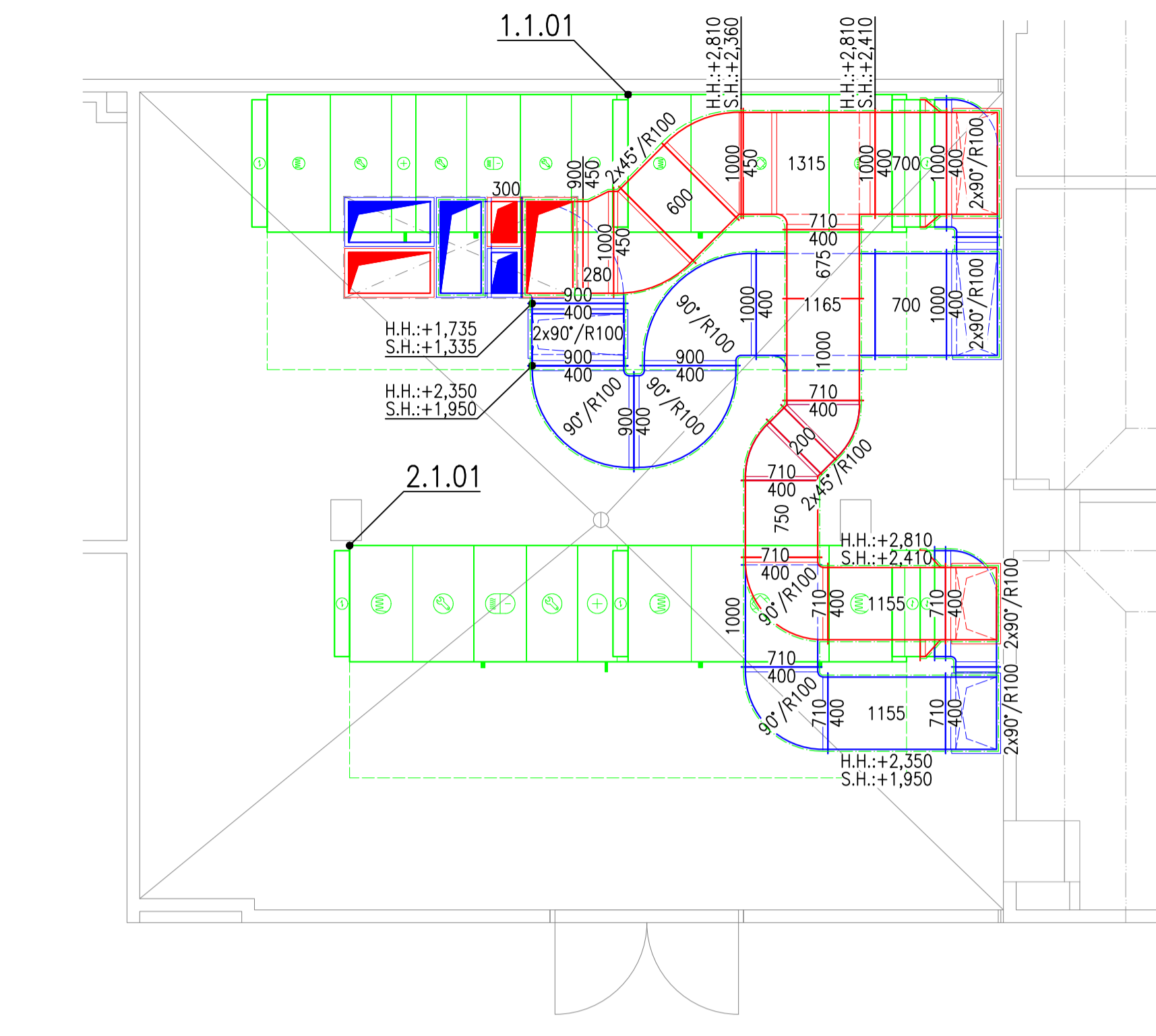
STROJOVNA UP 1.PP - INTERIÉR + EXTERIÉR (VZT I., VZT II.)  
M: 1:50



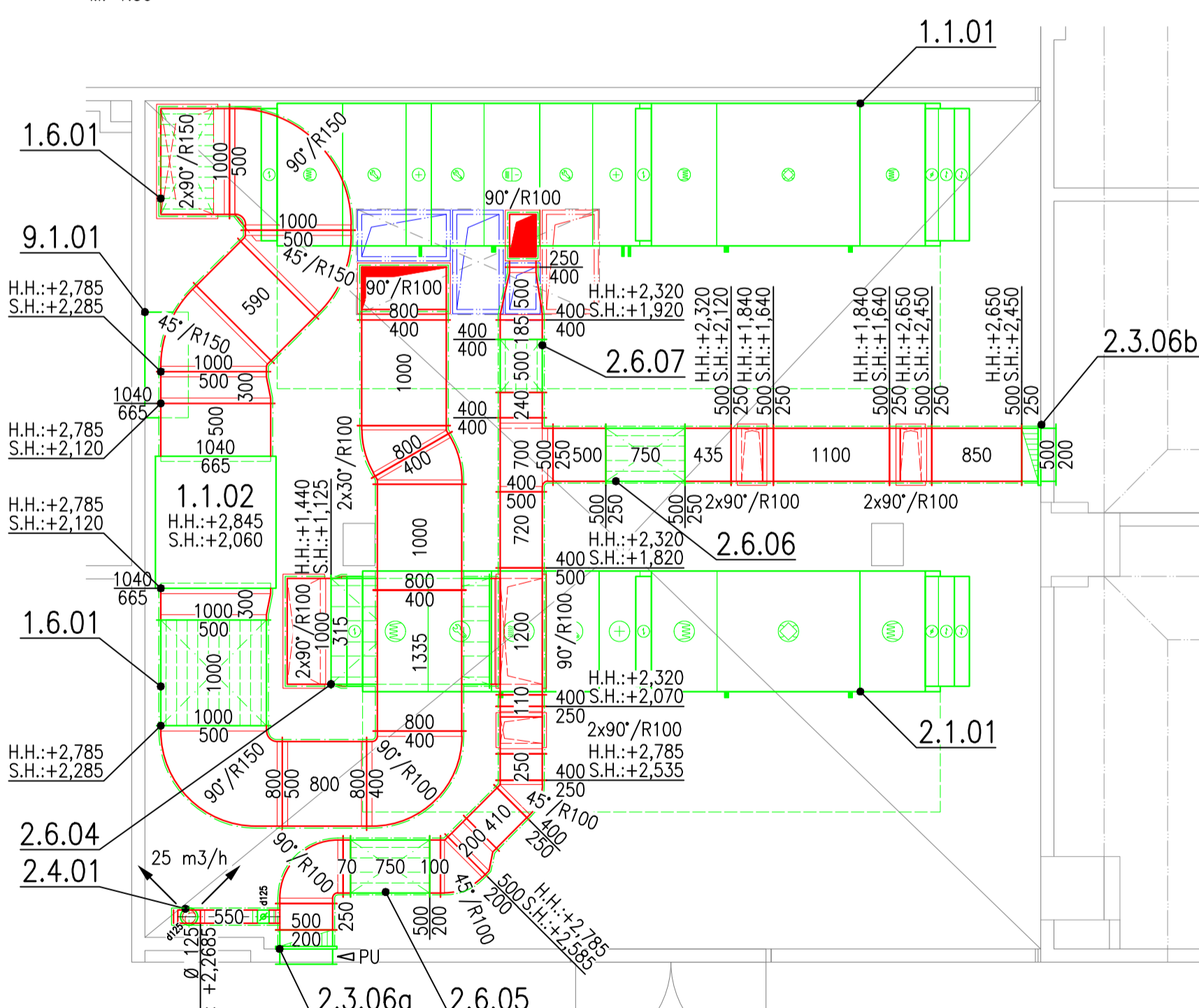
STROJOVNA UP 1.PP - INTERIÉR ODVOD - VZT I. + VZT II.  
M: 1:50



STROJOVNA UP 1.PP - EXTERIÉR PŘÍVOD + ODVOD  
M: 1:50



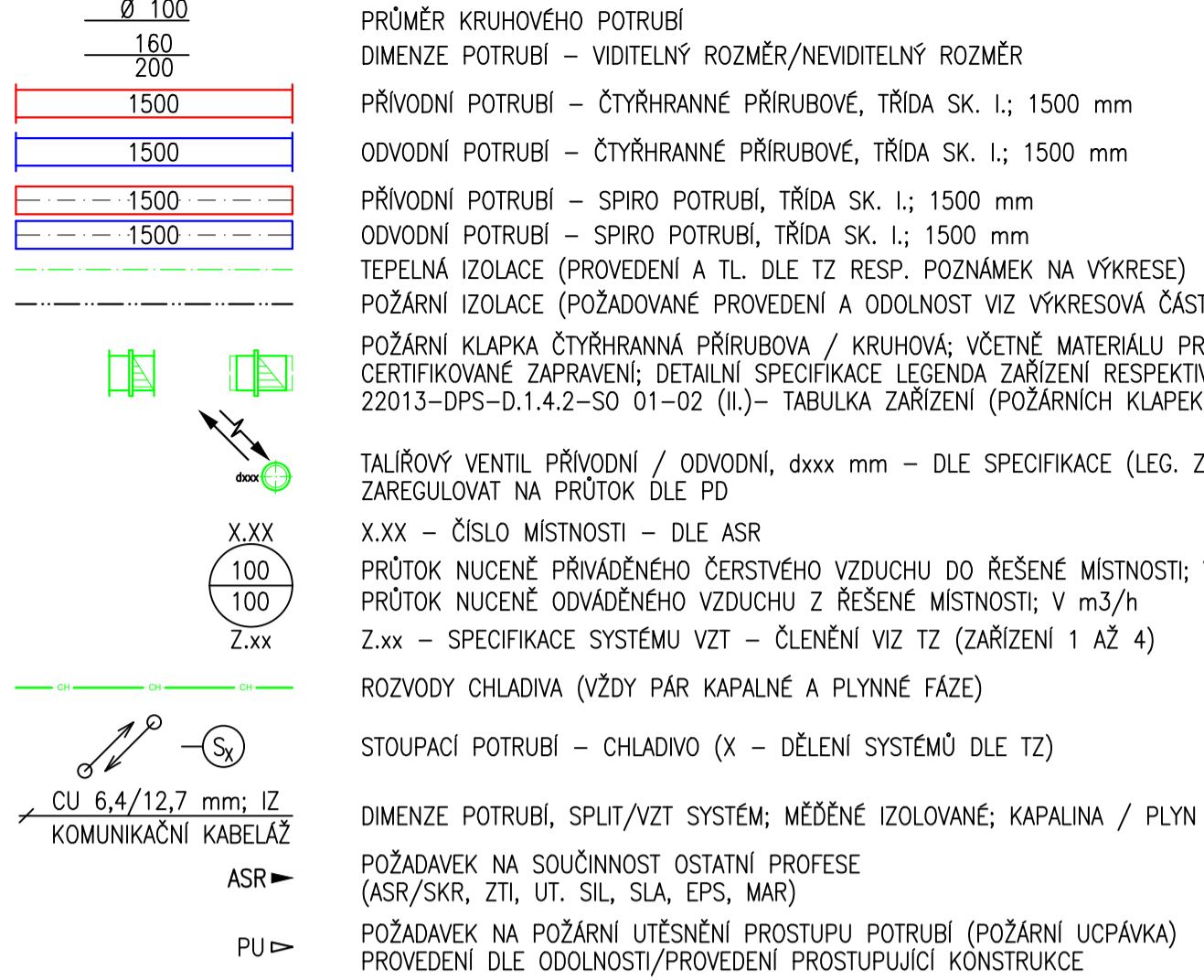
STROJOVNA UP 1.PP - INTERIÉR PŘÍVOD - VZT I. + VZT II.  
M: 1:50



LEGENDA ZAŘÍZENÍ

Č.POZ.	POPIS POZICE	KS
1.1.01	VZT JEDNOTKA STACIONÁRNÍ S REKUPERACÍ 80 %; Qp=5865 m³/h, Qo=5865 m³/h, pex= 400 Pa; VENTILÁTORY S EC MOTORY (DO 3,3 kW); HYGIENICKÝ STANDARD; DVOUSTUPOVÁ FILTRACE M5/F9 PŘÍVOD, M5 ODVOD; TEPELOVODNÍ OHŘEV CCA 35 kW (SMĚŠOVACÍ UZEL, 2x - DOD. UT); PŘÍMÉ CHLAZENÍ 27,5 kWh vč. UZAVÍRAČÍCH KLAPEK VČ. SERVOPOHONU A PRUŽNÝCH HRDEL; AKU. VÝKON 55 dB(A); DO 1500 kg, ROZMĚRY CCA 6275x1350x2060 mm (DxŠxV); ZVLHČOVACÍ KOMORA VIZ 1.02; EXTERNÍ SYSTÉM MoR; NÁPAJENÍ 3X400 V/50 HZ	1
1.1.02	ZVLHČOVACÍ KOMORA, VOLNÁ; NA PRŮTOK 5865 m³/h; vč. VÁNY NA KONDENZÁT; vč. PRŮHLEDITKA MIN. d150 mm; HMOTNOST DO 150 kg; ROZMĚRY CCA 1250x1140x785 mm (DxŠxV)	1
1.6.01	TUMIČ HLUKU ČTYŘHRANNÝ KULISOVÝ; POZINK. PLECH; 1000x500x1000 mm; 5x KULISA 100x500x1000 mm, VČETNĚ NABĚHOVÝCH A ODTOKOVÝCH HRAN; TL. ZTRÁTA CCA 9 Pa; POŽ. OTULM MIN. 4/7/12/21/35/32/26/15 dB (63/125/250/500/1k/2k/4k/8k Hz)	2
1.6.02	TUMIČ HLUKU ČTYŘHRANNÝ KULISOVÝ; POZINK. PLECH; 900x710x750 mm; 6x KULISA 100x710x750 mm, VČETNĚ NABĚHOVÝCH A ODTOKOVÝCH HRAN; TL. ZTRÁTA CCA 23 Pa; POŽ. OTULM MIN. 6/10/18/33/55/50/42/24 dB (63/125/250/500/1k/2k/4k/8k Hz)	1
1.6.03	TUMIČ HLUKU ČTYŘHRANNÝ KULISOVÝ; POZINK. PLECH; 800x400x1250 mm; 2x KULISA 200x400x1250 mm, VČETNĚ NABĚHOVÝCH A ODTOKOVÝCH HRAN; TL. ZTRÁTA CCA 22 Pa; POŽ. OTULM MIN. 4/7/14/23/30/26/21/13 dB (63/125/250/500/1k/2k/4k/8k Hz)	1
1.6.04	TUMIČ HLUKU ČTYŘHRANNÝ KULISOVÝ; POZINK. PLECH; 800x400x500 mm; 3x KULISA 100x400x500 mm, VČETNĚ NABĚHOVÝCH A ODTOKOVÝCH HRAN; TL. ZTRÁTA CCA 7 Pa; POŽ. OTULM MIN. 1/1/4/14/19/18/16/13 dB (63/125/250/500/1k/2k/4k/8k Hz)	1
2.1.01	VZT JEDNOTKA STACIONÁRNÍ S REKUPERACÍ 80 %; Qp=3900 m³/h, Qo=3715 m³/h, pex= 350 Pa; VENTILÁTORY S EC MOTORY (DO 2,5 kW); HYGIENICKÝ STANDARD; DVOUSTUPOVÁ FILTRACE M5/F9 PŘÍVOD, M5 ODVOD; TEPELOVODNÍ OHŘEV CCA 21 kW (SMĚŠOVACÍ UZEL - DOD. UT); PŘÍMÉ CHLAZENÍ 18,5 kWh vč. UZAVÍRAČÍCH KLAPEK VČ. SERVOPOHONU A PRUŽNÝCH HRDEL; AKU. VÝKON 50 dB(A); DO 1100 kg, ROZMĚRY CCA 5455x1140x1670 mm (DxŠxV); BEZ ZVLHČOVÁNÍ; EXTERNÍ SYSTÉM MoR; NÁPAJENÍ 3X400 V/50 HZ	1
2.3.06	POŽÁRNÍ KLAPEK ČTYŘHRANNÁ; VČETNĚ SERVOPOHONU 230 V (2x KONCOVÝ SPÍNAČ PRO SIGNALIZACI POLOHY LISTU PK); 500x200 mm	2
2.3.07	POŽÁRNÍ KLAPEK ČTYŘHRANNÁ; VČETNĚ SERVOPOHONU 230 V (2x KONCOVÝ SPÍNAČ PRO SIGNALIZACI POLOHY LISTU PK); 710x200 mm	1
2.4.01	TALÍŘOVÝ VENTIL KOVOVÝ; VČ. MONTÁŽNÍHO KROUŽKU; d125 mm, PŘÍVODNÍ	1
2.4.05	TALÍŘOVÝ VENTIL KOVOVÝ; VČ. MONTÁŽNÍHO KROUŽKU; d125 mm, ODVODNÍ	1
2.6.01	TUMIČ HLUKU ČTYŘHRANNÝ KULISOVÝ; POZINK. PLECH; 710x400x1000 mm; 4x KULISA 100x400x1000 mm, VČETNĚ NABĚHOVÝCH A ODTOKOVÝCH HRAN; TL. ZTRÁTA CCA 24 Pa; POŽ. OTULM MIN. 5/8/15/29/49/45/37/22 dB (63/125/250/500/1k/2k/4k/8k Hz)	1
2.6.02	TUMIČ HLUKU ČTYŘHRANNÝ KULISOVÝ; POZINK. PLECH; 710x200x500 mm; 3x KULISA 100x200x500 mm, VČETNĚ NABĚHOVÝCH A ODTOKOVÝCH HRAN; TL. ZTRÁTA CCA 9 Pa; POŽ. OTULM MIN. 2/3/7/15/25/23/21/15 dB (63/125/250/500/1k/2k/4k/8k Hz)	1
2.6.03	TUMIČ HLUKU ČTYŘHRANNÝ KULISOVÝ; POZINK. PLECH; 400x400x500 mm; 2x KULISA 100x400x500 mm, VČETNĚ NABĚHOVÝCH A ODTOKOVÝCH HRAN; TL. ZTRÁTA CCA 9 Pa; POŽ. OTULM MIN. 2/3/7/15/25/23/21/15 dB (63/125/250/500/1k/2k/4k/8k Hz)	1
2.6.04	TUMIČ HLUKU ČTYŘHRANNÝ KULISOVÝ; POZINK. PLECH; 1000x315x1500 mm; 3x KULISA 200x315x1500 mm, VČETNĚ NABĚHOVÝCH A ODTOKOVÝCH HRAN; TL. ZTRÁTA CCA 25 Pa; POŽ. OTULM MIN. 7/11/21/35/45/38/31/15 dB (63/125/250/500/1k/2k/4k/8k Hz)	1
2.6.05	TUMIČ HLUKU ČTYŘHRANNÝ KULISOVÝ; POZINK. PLECH; 500x200x750 mm; 3x KULISA 100x200x750 mm, VČETNĚ NABĚHOVÝCH A ODTOKOVÝCH HRAN; TL. ZTRÁTA CCA 14 Pa; POŽ. OTULM MIN. 4/6/11/23/42/40/34/21 dB (63/125/250/500/1k/2k/4k/8k Hz)	1
2.6.06	TUMIČ HLUKU ČTYŘHRANNÝ KULISOVÝ; POZINK. PLECH; 500x200x750 mm; 3x KULISA 100x200x750 mm, VČETNĚ NABĚHOVÝCH A ODTOKOVÝCH HRAN; TL. ZTRÁTA CCA 15 Pa; POŽ. OTULM MIN. 4/6/11/23/42/40/34/21 dB (63/125/250/500/1k/2k/4k/8k Hz)	1
2.6.07	TUMIČ HLUKU ČTYŘHRANNÝ KULISOVÝ; POZINK. PLECH; 400x400x500 mm; 2x KULISA 100x400x500 mm, VČETNĚ NABĚHOVÝCH A ODTOKOVÝCH HRAN; TL. ZTRÁTA CCA 9 Pa; POŽ. OTULM MIN. 2/3/7/15/25/23/21/15 dB (63/125/250/500/1k/2k/4k/8k Hz)	1
9.1.01	PARNÍ VÝVJEČ O VÝKONU MIN. 60 kg/hod; NÁPAJENÍ 400 V/50 Hz, MAX 44,6 kW; VČ. DISTRIBUTORU PÁRY DO KOMORY 1.1.02; KOMPLET VČ. MONTÁŽNÍHO RAMU, VÝBAVY; EXTERNÍ OPRÁVY VODY (DEMINERALIZAČNÍ KOLONA - DOD. ZIT) ; S PŘIPOJENÍM NA NADRAŽENÝ SYSTÉM MoR; DO 140 kg, ROZMĚR CCA 780x1000x400 mm	1

LEGENDA



POZNÁMKY

- VÝŠKOVÉ KÓTY JSOU ZATŽENY NA ÚROVŇ FINÁLNÍHO POVRCHU PODLAHY 1.PP; +0,000 = -3,260
- ROZVODY VZT BUDOU ČTYŘHRANNÉ PŘÍRUBOVÉ Z POZINK. PLECHU NEBO SPIRO
- KOLENA A OBLUKY BUDOU S VODÍCÍMI PLECHY (PLATÍ PRO VEŠKERÉ POTRUBÍ VE STROJOVNĚ VZT A POTRUBÍ O ROZMĚRU VĚTŠÍM 400 mm VČETNĚ, POKUD NENÍ V PD UVEDENO JINAK)
- ROZVODY VZT BUDOU IZOLOVÁNY DLE TZ:
- ROZVODY Z VZT JEDNOTEK, NA STRANĚ EXTERIÉRU - KAUKČUK. PAROTĚSNÁ IZOLACE TL. MIN 19 mm
- ROZVODY CHLAZENÉHO VZDUCHU (PŘÍVOD) - KAUKČUK. PAROTĚSNÁ IZOLACE TL. MIN 19 mm
- VEŠKERÉ ROZVODY VE STROJOVNĚ VZDUCHOTECHNIKY - KAUKČUK. PAROTĚSNÁ IZOLACE TL. MIN 19 mm
- PATY SToupAcHO POTRUBÍ NA STRANĚ EXTERIÉRU OPATŘIT JMKOU KONDENZÁTU
- VZT JE TLUMENA OSAZENÍM TLUMIČÍ HLUKU POD ÚROVŇ HYGIENICKÝCH HLUKOVÝCH LIMITŮ
- VŠECNY POŽÁRNÍ KLAPEKY OSADIT DO PK, ZAPRAVENÍ PROVĚST CERTIFIKOVANÝM ZPŮSOBEM
- ROZVODY CHLADIVA MĚDĚNÉ, PAROTĚSNĚ IZOLOVANÉ, POUŽITA CHLADIVA VIZ 22013-DPS-D.1.4.2-SO 01-02
- SPECIFIKACE CHLAZENÍ VIZ 22013-DPS-D.1.4.2-SO 01-11 (FUNKČNÍ SCHEMA CHLAZENÍ)
- POŽADAVKY NA SOUČINNOSTI OSTATNÍCH PROFESÍ - VIZ TECHNICKÁ ZPRÁVA / TABULKA ZAŘÍZENÍ

Souřadnicový systém : JTSK		Výškový systém : Bpv	
SO 01 ±0,000 = 184,13 m n. m.			
OBJEDNATEL:			
NEMOCNICE TGM HODONÍN, p.o.			
PURKYNOVA 2731/11			
695 01 HODONÍN			
VEDOUcí PROJEKTANT		ING. MAGDALENA PAČOVSKÁ	
ZODP. PROJEKTANT		ING. PAVEL BURAN	
VYPRACOVAL		ING. JAKUB DVOŘÁK	
KONTROLOVAL		ING. JAKUB DVOŘÁK	
KRAJ : JIHO-MORAVSKÝ		STAV : ÚRAD. HODONÍN	
NAZEV AKCE:		NEMOCNICE TGM HODONÍN - VÝSTAVBA PAVILONU URGENTNÍHO PŘÍJMU ETAPA II.	
NAZEV OBJEKTU:		SO 01 - PAVILON UP	
Č. ZNA.		22013	
SOUBOR		DWG	
NAZEV PŘÍLOHY:		STROJOVNA VZT V 1.PP	
STUPĚN		DPS	
DATUM		12/2023	
FORMÁT/POČET STR.		1260x594	
MĚŘÍTKO		1:50	
ARCHIVNÍ ČÍSLO			
Č. ZNA.		22013	
SOUBOR		DWG	
Č. PŘÍLOHY:		22013-DPS-D.1.4.2-SO 01-10	